

Bastelbogen für Einsatzboot der Kategorie 1



BAUANLEITUNG

1. Schritt:

Ausschneiden der einzelnen Teile der ersten Baugruppe; Klebekanten knicken

2. Schritt:

Die Klebekanten mit Kleber bestreichen und die Klebekante ansetzen;

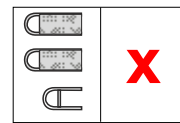
3. Schritt:

Einzelteile der Baugruppe zusammenfügen;

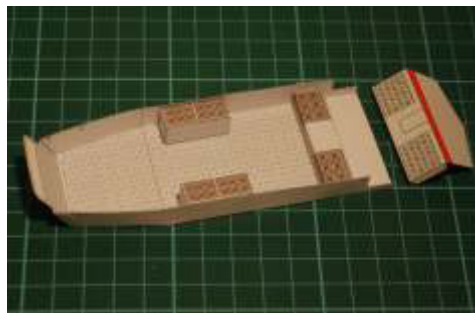
4. Schritt:

Wiederholen der Schritte 1 bis 3 für die nächste Baugruppe;

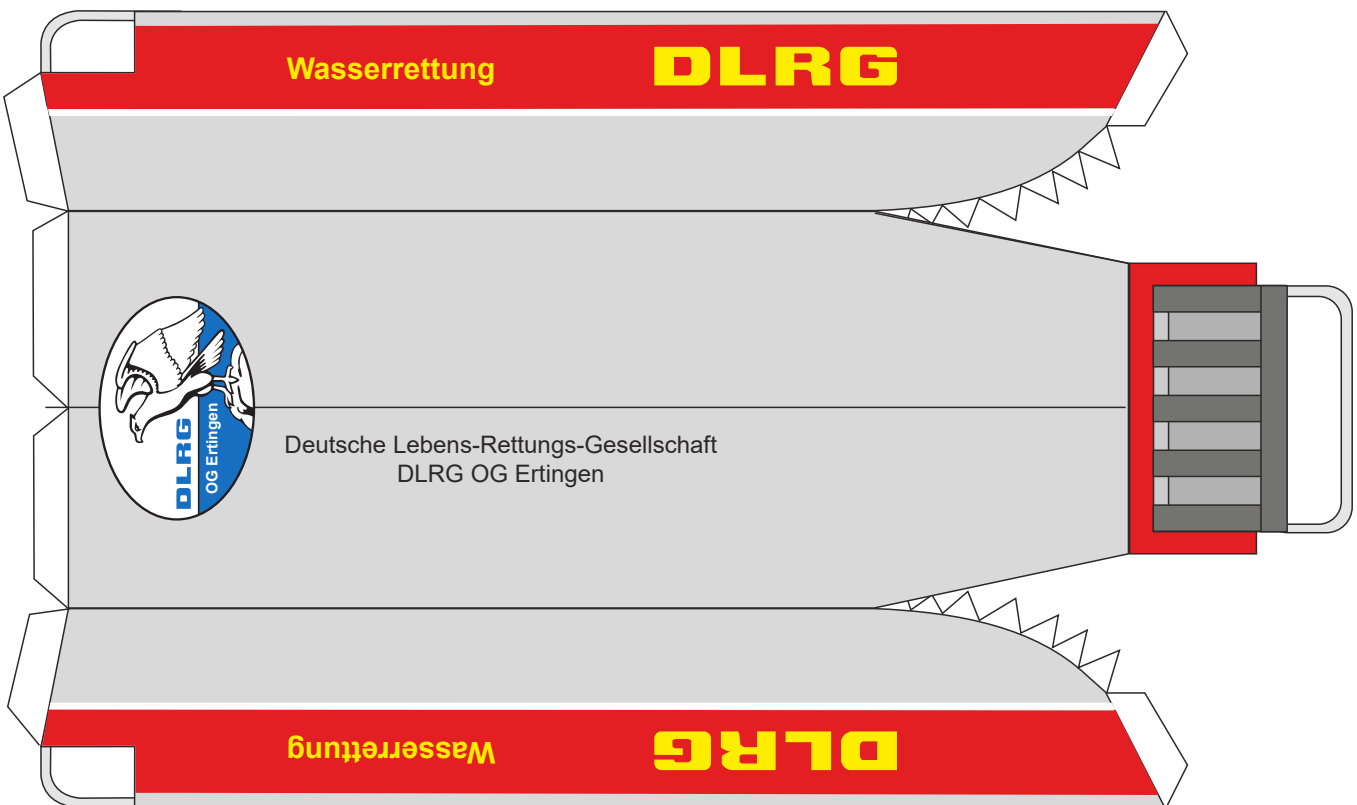
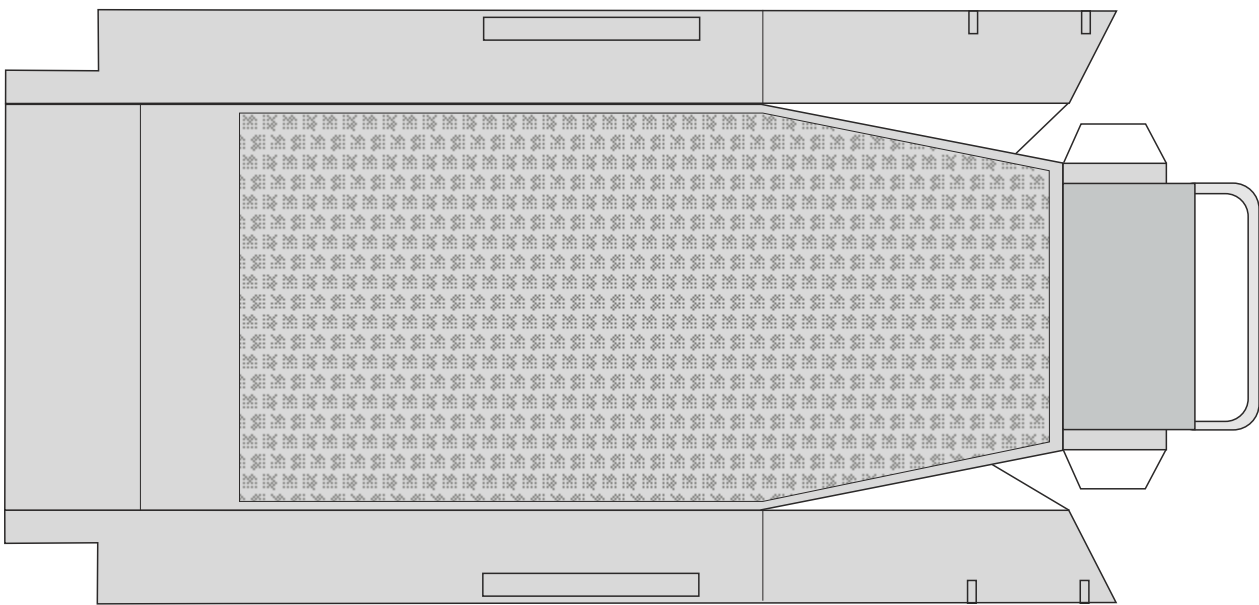
Die hintere Fläche doppelt nehmen.



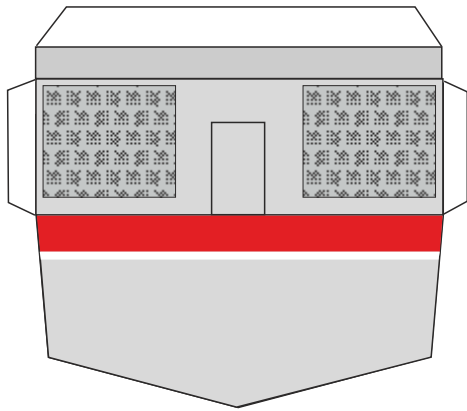
Empfohlene Papierstärke: 130-160 g/m²



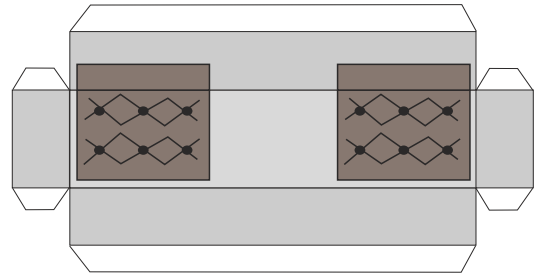
Bootsrumpf/äußere und innere Schale



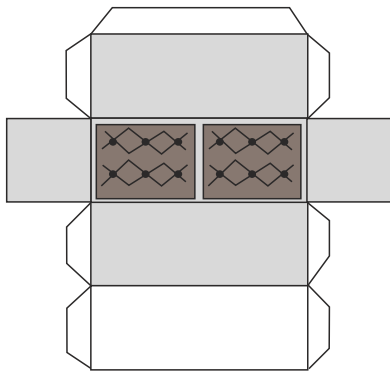
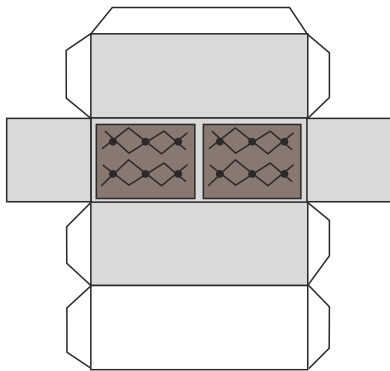
Bootsheck / Motorspiegel



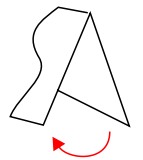
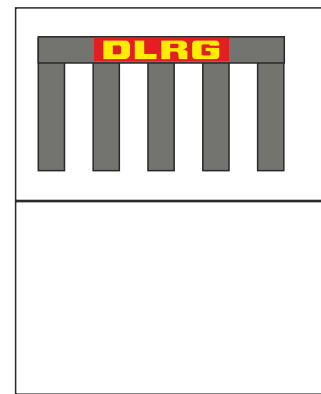
Bootsführer und Bootsgast-Sitz



Stau- und Sitzkisten, 2 Stück



Bugklappe Aussenwand



Bauteile für Motor

